



Rodinné domy (Prodej):

RD Roštín

2 625 000 Kč



Prodej dvoupodlažního RD, 38 km od Přerova, výborná sjízdnost do Kroměříže a Kyjova. Samostatně stojící, dispozičně 6+2, v přízemí bytová jednotka 1+1, v 1. patře bytová jednotka 4+1 + jídelna. Kuchyňská linka s vestavěnými spotřebiči. Pozemek celkem 1046 m2, dvojgaráž, podsklepeno.

RD Chomoutov

Cena v RK



5 km od Ol, sam. stojící, vyvýšený RD na konci ulice, novostavba – dvoupodlažní RD, disp. 4+1 s možností rozšíření, terasa, v přízemí obývací pokoj s kuchyní, sociální zařízení, v patře 3 pokoje, koupelna WC, šatna, sušárna, z. p. 113 m2, pozemek 582 m2, garáž i přístřešek pro další auto, vytápění krbem, i podlahové vytápění v celém domě – el. kotel

RD Hejčín

Cena v RK



velký RD z r. 1932, v r. 1972 rekonstruován, ve velmi žádané lokalitě, podsklepený, se 2 bytovými jednotkami, disp. 2+1 - možno 3+1, s mansardou v podkroví, obecní voda i kanalizace, tel. přípojka, parkety v pokojích, udržovaná okrasná zahrada, samostatná dvougaráž, sklep lze využít jako sídlo firmy, pro služby, LUKRATIVNÍ NABÍDKA

RD Hradčany u Přerova

Cena v RK



samostatně stojící, 13 km od Přerova, disp. 2+1 s možností rozšíření, topení na plyn, el. 220/380V, obecní vodovod i kanalizace, po rekonstrukci

RD Hrdibořice

Cena v RK



rohový řadový dům, cca 15 km od Přerova, dispozičně 3+1, po rekonstrukci, zastavěná plocha 70 m2, pozemek 300 m2, podlahy - dřevěné palubky, dlažba, sedlová střecha, krytina pálená střecha, plynové topení, obecní voda, el. 220/380, v podkroví možnost dobudování 2 pokojů,

RD Olomouc - Slavonín**Cena v RK**

samostatně stojící, zast. pl. 200 m², celkem 2000 m², disp. v přízemí zimní zahrada, vstupní hala, 2 pokoje a kuchyň, v patře bytová jednotka 4+1, topení na TP i plyn, obecní voda, vlastní studna, septik, částečně podsklepen, garáž, 3 x velká lodžie, v přízemí v pokojích dřevěná podlaha, v patře podlaha betonová, v obývacím pokoji plovoucí podlahy, v oknech do ulice žaluzie. Zahrada s ovocnými stromy, krbem

RD Vranová Lhota**450 000 Kč**

RD v krásném prostředí lesů, nedaleko Bouzova, se zahradou a dvorem, disp. 2+1, zast. pl. 271 m², pozemek 340 m² + 1856 m² les, topení na TP, obecní voda, el. 220/380, septik, v blízkosti MŠ, ZŠ, obchod, pošta, lékář, autobus, vhodný k bydlení i rekreaci

RD Beňov**499 000 Kč**

Prodej RD Beňově, 6 km od Přerova, samostatně stojící, jednopodlažní dům s možností rozšíření o podkroví. Pozemek 166 m², dispozičně 2+1 + možnost rozšíření + malý dvorek. Možnost přestavění přístavku na garáž. Koupelna a WC po částečné rekonstrukci, voda v plastu, 220/380 V, centrální plynové topení - litinové radiátory.

RD Lověšice**550 000 Kč**

koncový řadový cihlový RD, disp. 4+1+ půda s možností vestavby, zastavěná plocha 211 m², pozemek 466 m², sedlová střecha, krytina betonová taška, el. 220/380, veškeré inž. sítě jsou před domem - plyn, voda, kanalizace,, vlastní studna, dům je určen k rekonstrukci

RD Malé Hradisko**550 000 Kč**

řadový RD 20 km od Prostějova, disp. 4+1, zast. plocha 100 m², pozemek 400 m², částečně podsklepen, možnost parkování na zahradě v přístřešku, sedlová střecha, stráží domu je cca 100 let, po částečné rekonstrukci, plynové topení i na TP, el. 220/380, vlastní studna i obecní vodovod, plánovaná kanalizace do 2 let, pěkná klidná lokalita s svýhledem na lesy, dobrá občanská vyavenost - obchod, lékaři, restaurace

RD Chobyně**680 000 Kč**

k prodeji samostatně stojící RD nebo chalupa na kraji obce Chobyně, vzdálenost od OL je 25 km, dispozičně 1+1, v přízemí je kuchyně s novými kachlovými kamny, předsíň, koupelna se sprchovým koutem a WC, velký pokoj s krbem a dílna, která má samostatný vchod zvenčí, v podkroví jsou nachystány 2 místnosti k půdní vestavbě. Dům není podsklepený, zdivo je z pálených cihel a kamene. Střecha sedlová, krytina Tondach. K domu patří samostatně stojící kamenný klenutý sklep, na který navazuje oplocená zahrada, na níž je kůlna. V r. 2004 byla kompletní rekonstrukce - střecha, rozvody v mědi, elektroinstalace, vyzdění štítových stěn, vodoinstalace, přestavba koupelny a WC, kanalizace, kompletní fasáda, podlahy atd. Velmi pěkné prostředí, rekreační oblast, lesy, koupání, rybolov, možnost pro myslivce, v zimě běžecké lyžování. Pozemek 150 m².

RD Troubky - Kroměříž**750 000 Kč**

52 km od Olomouce, samostatně stojící, dispozičně 4+1, zast. pl. 151 m², zahrada 1000 m², topení na plyn, el. 220/380, septik, vlastní studna

RD Řimice**760 000 Kč**

RD 26 km od Ol., dispozičně 2+1, možnost pokoje v patře, pozemek cca 200 m², částečně podsklepen, nové plynové topení - 2005, obecní vodovod, malá zahrádka, el. 220/380, volně ihned

RD Mírov**860 000 Kč**

40 km od Ol., v rekreační oblasti, samostatně stojící RD, disp. 2+1 +veranda, pozemek o výměře 1000 m², centrální topení na TP, vlastní studna, septik, el. 220/380, velká půda, volný ihned, vhodné k rekreaci i k bydlení, nutná rekonstrukce, na pozemku dřevěná kůlna vhodná na parkování

RD Šternberk**920 000 Kč**

Samostatně stojící rodinný dům, zast. plocha 220m², zahrada 778m², dispozičně 3+1 s půdními prostory vhodnými k půdní vestavbě, 1.NP - vstupní hala 16m², pokoj 20m², místnost 13m², místnost 16m², místnost 11m², místnost na koupelnu, WC zvlášť, betonové podlahy, elektřina 230/380V, plyn před domem, voda obecní, kanalizace obecní, zdivo smíšené, probíhá rekonstrukce objektu

RD Hrubá Voda**949 000 Kč**

K prodeji jednopodlažní rodinný dům nacházející se v Hrubé Vodě v blízkosti lesa. Zast. plocha 176 m², zahrada 1231 m², el. 220 V, 380 V, vlastní studna, septik. Topení v domě lokální na tuhá paliva. Celkově je nemovitost v dobrém stavu, předpokládají se úpravy především koupelny a kuchyňky. Nemovitost je vhodná jak k rekreaci, tak k celoročnímu bydlení. Cena včetně veškerých poplatků.

RD Štětovice - ZADÁNO**980 000 Kč**

řadový RD 6 km od Prostějova, zast.plocha 251m², pozemek 343 m², disp. 4+1, v přízemí 2 pokoje a kuchyň, v patře dva pokoje a možnost vybudování podkroví, na dvoře dílna, zahrada, topení na tuhá paliva a elektřinu, plyn před domem, voda obecní i vlastní studna, kanalizace septik a obecní, možnost parkování před domem a v průjezdu, dům udržovaný, v blízkosti obchod, lékař, možnost dojíždění autobusem a vlakem, volný ihned

RD Stará Ves**1 190 000 Kč**

řadový RD cca 35 km od Ol., dispozičně 4+1 s možností rozšíření, zast. plocha 230 m², pozemek 967 m², s garáží, střešní kratina - pálená taška, dům je zateplen, plyn, el. 220/380, zahrada osazená ovocnými stromy, v blízkosti škola, školka, obchod

RD Polom u Hranic**1 270 000 Kč**

samostatně stojící, 36 km od Přerova, disp. 5+1, zast. pl. 288 m², pozemek 5000 m², el. 220/380V, nová kuchyňská linka, rohová vana, sprchový kout, nové elektrorozvody, dům vhodný i k celoroční rekreaci

RD Klenovice na Hané**1 300 000 Kč**

řadový RD 10 km od PV, dispozičně 2+1 a 3+1, zast. pl. 117 m², pozemek 500 m², 2x balkon, garáž na pozemku, dům je částečně podsklepen, plyn - topení, obecní vodovod i kanalizace, el. 220/380, dobrá občanská vybavenost, nutná hotovost - 600 000,-Kč

1/2 RD Ivaň u Tovačova**1 360 000 Kč**

25 km od Ol, řadový koncový, disp. 4+1, zast. plocha 73 m², pozemek 267 m, garáž, 1/2 RD - novostavba z roku 1995, s terasou a zahrádkou, velmi pěkný, inhed k bydlení

RD Šumvald u Uničova**1 370 000 Kč**

dvougenerační RD, disp. 2x 2+1, zast. pl. 609 m², pozemek 719 m², vlastní studna, septik, topení na TP, plyn před domem, el. 220/380, dílna, garáž, dům se nachází v klidné části, v blízkosti MŠ, ZŠ, obchod

RD Rýmařov**1 370 000 Kč**

řadový RD po rekonstrukci, 30km od Olomouce, dispozičně 2+1, možnost půdní vestavby, částečně podsklepen, nová střešní krytina, koupelna, omítky, podlahy a rozvody el.,plynové ÚT, el. 220/380, klidná lokalita, v blízkosti nemocnice, možnost sportovního využití

RD Střelice u Uničova**1 490 000 Kč**

20 km od Olomouce, rohový, disp. 2 x 4+1, nebytové prostory s prodejnou + výloha, sklady, možnost rozšíř. do prostorné půdy, zast. pl. 836 m², zahrada 1050 m², částečně podsklepen, částečná rekonstrukce přízemí, ÚT na plyn i TP, el. 220/380V, obecní vodovod i kanalizace, prostorný dům na hlavním tahu Litovel –Uničov, vhodný k bydlení i podnikání, výhodná investice

RD Slatinky**1 575 000 Kč**

RD se dvěma bytovými jednotkami, disp. 2x 2+1, zast. plocha 532 m², pozemek 279 m², s dvorkem a zahrádkou, ÚT s plynovým kotlem, obecní voda, plyn, el. 220/380, septik, tel. přípojka, v blízkosti obchod, MŠ, ZŠ, autobusdům se nachází v klidném prostředí lesů

RD Uničov ZADÁNO**1 590 000 Kč**

cihlový RD, disp. 3+1+možnost rozšíření o podkroví, zast. pl. 291 m², pozemek 338 m², po rekonstrukci garáží, částečně podsklepen, plyn, el. 20/380, tel. přípojka, v blízkosti velmi dobrá občanská vybavenost

RD Mladeč**1 599 000 Kč**

řadový RD, 23 km od Ol., po částečné rekonstrukci, disp. 2+1+ 1 místnost v podkroví, zast. plocha 140 m², pozemek 379 m², s garáží, částečně podsklepen, sedlová střecha s pálenou taškou, topení na plyn, vlastní studna i obecní vodovod, kanalizace obecní, el. 220/380, zahrádka, RD se nachází v klidné části u lesa, v okolí Mladečské jeskyně a řada naučných a turistických stezek Litovelského pomoraví.

RD Dubany na Hané**1 670 000 Kč**

koncový řadový dům, 9 km od Olomouce, disp. 5+1, zast. plocha 109 m², pozemek 180 m², v přízemí 2+1, koupelna, WC, v patře 3 pokoje, balkon, ústřední plynové topení, el. 220/380, vlastní studna, obecní voda i kanalizace, telefonní přípojka, u domu hospodářské budovy, garáž a dvorek, v blízkosti obchod, MŠ, ZŠ, volné ihned

RD Osek nad Bečvou**1 680 000 Kč**

Samostatně stojící jednopodlažní RD 26 km od Ol, dispozičně 4+1, obytná plocha 160 m², možnost rozšíření o podkroví, z. p. 732 m², zahrada 2901 m², velké prostorné pokoje, před časem proběhla částečná rekonstrukce - nové rozvody vody, topení, částečně elektřiny, nová střešní krytina, nový komín, dobrá izolace, z přední strany nová okna, nová koupelna a WC, topení na tuhá paliva a plyn, obecní kanalizace i vodovod, vlastní studna s pitnou vodou, částečně podsklepen, na zahradě zděné hospodářské přístavky - ve výborném stavu, průjezd do dvora, garáž, okamžitě k bydlení, nemovitost je v dobrém stavu, potřeba dodělat fasádu a drobné vnitřní úpravy. V obci veškerá občanská vybavenost, dobrá sjízdnost do Lipníka, Přerova, Hranic na Moravě, 20 min. autem do Ol.

RD Dlouhá Loučka**1 720 000 Kč**

K prodeji dvoupodlažní RD s průjezdem na pozemek, bytová jednotka 5+1, zast. plocha 1471 m², zahrada 3.483 m², el. 220 V, 380 V, vlastní studna, kanalizace veřejná, topení elektrické přímotopy. Na dům navazují bývalé chlévy, dnes využívané jako dílna a garáž. Nemovitost je v perfektním stavu, po kompletní rekonstrukci. Je vhodná jak k bydlení, tak případně k podnikatelským účelům.

RD Brodek u Přerova**2 100 000 Kč**

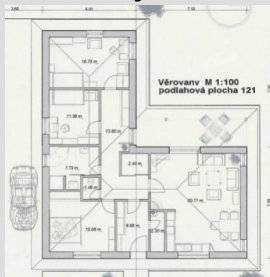
Prostorný řadový dvougenerační RD, cihlový, dispozičně 2+1, 3+1 s terasou, v každém podlaží sociální zařízení, zast. plocha 236 m², pozemek 350 m², RD postaven v r. 1936, v r. 1984 celková rekonstrukce, možnost výstavby podkroví, plynové topení, el. 220/380, obecní voda i kanalizace, telefonní přípojka, dílna, sklep, k domu patří zahrádka, garáž stojící ve dvoře, dům situován na východ a západ, dobrá občanská vybavenost obchod, škola, školka, lékař. Spojení do obce autobusem, vlakem směr Olomouc a Přerov. Volný od 1.3.2006

RD Červenka**2 250 000 Kč**

samostatně stojící dvougenerační rodinný dům, zast. plocha 161 m², zahrada 900 m², dispozičně dvě bytové jednotky 3+1, v pokojích jsou pěkné parkety, v chodbách a kuchyni lino, okna jsou dřevěná, v suterénu je koupelna, uhelna, dřevárna, na zahradě zděný chlév, podsklepená, kolaudace z roku 1979, zdivo z cihel a tvárnic, střecha IPA, topení kombinované plynovým kotlem a kotlem na tuhá paliva, elektrický bojler, kanalizace i voda obecní, plyn, elektřina 230/380V, garáž

RD Doloplazy**2 800 000 Kč**

12 km od Olomouce, samostatně stojící, novostavba, disp. 5+1, zastavěná plocha 130 m², 871 m² zahrada, bazén, plyn, el. 220/380V, obecní vodovod, septik, klidná lokalita, volný ihned

RD Věrovany**2 899 000 Kč**

Jedná se o jednopodlažní, nízkoenergetický, zděný dům - novostavbu. dispozičně 4+kk; obvodové zdivo - sendvičová stěna 430 mm s tepelnou izolací 150 mm, střešní krytina - KM Beta, plastová okna, topení + ohřev vody - el. 220/380, pozemek 1000 m² vč. zast. plochy o výměře 121 m² cena k jednání - zahájení stavby duben 2006 (základová deska), ukončení stavby 4 měsíce od zahájení.

RD Prostějov - Vrahovice**2 950 000 Kč**

dvougenerační, řadový RD v klidné a žádané lokalitě, po rekonstrukci, 12 km od Ol., disp. 2x 3+1, zast. plocha 100 m², pozemek o výměře 600 m², 2 garáže, jedna na pozemku, druhá vjezd pod domem, podsklepen, etážové topení, vlastní studna, obecní voda i kanalizace, plyn, el. 220/380, v blízkosti nákupní středisko, MHD, zahrada se vzrostlými stromy

RD Lazníky**2 990 000 Kč**

Prodej samostatně stojícího třípodlažního dvougeneračního RD v obci Lazníky, 11 km od Přerova, 17 km od Olomouce, zkolaudováno v roce 1985, z. p. 182 m², zahrada 3675 m², v I. NP. bytová jednotka 1+1, v II. NP kuchyň s obývacím pokojem, ložnice, koupelna, WC a spíž

RD Šternberk**3 150 000 Kč**

RD 20km od OL., zast.pl. 139 m², pozemek 857 m², dispozičně 5+1, 2x wc, podsklepen, sedlová střecha, plynové topení, obecní voda, tel.přípojka, velmi pěkný v klidné lokalitě, občanská vybavenost

RD Olomouc-Borůvkova**3 650 000 Kč**

RD v řadové zástavbě, kolaudace v říjnu r. 2005, cihla - porotherm, krytina - Bramac 20cm tepelná izolace, venkovní silikonová omítka, rýny - měď, 5-ti komorová plastová okna, žaluzie v oknech, dlažba v přízemí, pokoje - plovoucí podlaha, zatavěná plocha 120m², zahrada - 180m², dispozičně 5+kk (přízemí - obývací pokoj s kuchyní + vchod na zastřešenou terasu, pracovna, koupelna, zádveří-bojler, elektrický kotel, první patro - ložnice, 2 pokoje, koupelna), garáž se vstupem z ulice

RD Nový Svět**3 950 000 Kč**

Chcete bydlet v Olomouci v rodinném domě? Nabízíme Vám bydlení na klíč. Jedná se o jednopodlažní, nízkoenergetické, zděné domy - novostavby - s pozemkem 400m²

Vila Hlubočky**2 500 000 Kč**

7 km od Olomouce, dvoupodlažní vila s půdou a sklepem, v každém podlaží 7 prostorných pokojů, půdu je možné rozšířit, zast. pl. 360 m², zahrada 1 231 m², vila spíše k rekonstrukci, ÚT plynové – 2 plyn. kotle, el. 220/380V, obecní vodovod i kanalizace, klidné prostředí, nemovitost vhodná k bydlení i k podnikání – jako sídlo firmy

Vila Olomouc - Chválkovice**10 500 000 Kč**

vila v klidné části města, podsklepena, garáž, disp. 4x 4+1, podkroví - možnost zbudovat 2-3 byty, terasa, zast. pl. 590 m², pozemek 8194 m², ÚT plynové, el. 220/380V 2x vlastní studna, obecní vodovod i kanalizace, na pozemku bazén, VELMI VÝHODNÝ INVEST. ZÁMĚR, cena k jednání

Statek Cholina**1 280 000 Kč**

20 km od Olomouce, řadový rodinný dům, pozemek celkem 4160 m², zastavěná plocha 202 m², dispozičně 5+1, v přízemí kuchyň, 3 pokoje, komora a spíž, v 1. patře 2 velké místnosti, výměnek – 2 pokoje, rozlehlá půda, v zadní části hospodářské budovy, zahrada s ovocnými stromy, topení – lokální na tuhá paliva, elektřina 220/380V, vlastní studna, žumpa, volný ihned

RD Přerov - B. Němcové**Cena v RK**

dům v centru města, koncový řadový, disp. 5+1, zast. pl. 144 m², pozemek 70 m², topení na plyn, el. 220/380V, vlastní studna, obecní vodovod i kanalizace, vhodné i ke komerčnímu využití – jako sídlo firmy

RD Přerov**Cena v RK**

Prodej domu v historické části Přerova. V přízemí domu se nachází bytová jednotka a prostor vhodný např. jako recepce, restaurace, bar. V patře jsou 2 bytové jednotky. V podkroví se nachází velmi zajímavě řešený půdní byt. Na domě je nová střecha - kanadský šindel, nová elektřina, omítky, podlahy, plyn. Dům je vhodný i ke komerčním účelům.

RD Přestavky**Cena v RK**

Prodej řadového dvoupodlažního domu v obci Přestavky, 8 km od Přerova, 32 km od Olomouce, dispozičně 3+1, sedlová střecha, plechová krytina, topení lokální plynové, 220/380 V, obecní vodovod i kanalizace, telefonní přípojka, z.p. 187 m², zahrada 201 m². Dům je vhodný k celoročnímu bydlení i k rekreaci. Nutná rekonstrukce. Fotografie objektu k dispozici v RK.

RD Cholina**395 000 Kč**

20 km od Olomouce, disp. možno 4+1, zast. plocha 221 m², pozemek 87 m², řadový RD s garáží, vl. studna, plyn před domem, nutná rekonstrukce

RD Veselíčko**430 000 Kč**

řadový RD, po rekonstrukci, stáří domu cca 60 let, disp. 2+1, zastavěná plocha 278 m², pozemek 215 m², topení na plyn a TP, el. 220V, obecní vodovod i kanalizace, sklep ve skále

RD Libina**730 000 Kč**

35 km od Ol., koncový řadový dům - 2 domek, disp. 3+1, interiér po rekonstrukci, el. 220/380V, parkování na pozemku, septik, topení na TP, obecní vodovod.

RD Nelešovice**800 000 Kč**

řadový RD, disp. 2+1 s možností rozšíření do podkroví, zast. pl. 336 m², 16 km od Olomouce, el. 220/380V, vl. studna, obecní kanalizace. Dům je po částečné rekonstrukci - nová el., voda v plastu, nové betonové podlahy, izolace v celém domě. Topení lokální plynové (plyn momentálně odpojen) nebo lokální na TP, střecha sedlová.

RD Výšovice - SLEVA**960 000 Kč**

25 km od Olomouce, 6 km od Prostějova, disp. 3+1, zast. plocha 618 m², pozemek 1542 m², řadový cihlový RD s garáží, průjezd na dvůr, vl. studna, plynové topení, obecní vodovod, septik, velká zahrada, ihned volné

RD Horní Moštěnice**1 200 000 Kč**

RD do 1200000

RD Vrchoslavice - SLEVA**810 000 Kč**

38 km od Ol., řadový, disp. 3+1, zast. pl. 800 m², pozemek 800 m², garáž, vlastní studna, obecní vodovod, septik, obecní kanal. před domem, plyn v průjezdu, topení na TP, el. 220/380V, hosp. budovy - velké spíše k podnikání, chov koní, ..., příjezd na pozemek zadem, velký dvůr, nutná rekonstrukce

RD Šternberk**2 150 000 Kč**

samostatně stojící, 2 generační RD, zast. pl. 397 m², zahrada 400 m², dispozičně 2x 2+1, podkroví 1+1 - samostatný vstup z venku, podsklepeno, terasa, garáž, ÚT - plynové, el. 220/380V, obecní kanalizace, okrasná zahrada okolo domu, dílna, 10 m od domu zastávka MHD, velmi klidná část města!!, volné od července

RD Služín**800 000 Kč**

Čechy pod Kosířem, 23 km od Ol, koncový řadový, disp. 3+1 s možností rozšíření o podkroví, zast. pl. + nádvoří 727 m², pozemek 1300 m², částečně podsklepen, topení na plyn a TP, el. 220/380V, vlastní studna, obecní vodovod, septik, zahradu lze využít i jako stavební pozemek, dům vhodný k bydlení i podnikání v krásném prostředí lesů pod Kosířem

1/2 RD Olomouc - Pavlovická**1 250 000 Kč**

ideální 1/2 řadového domu, zast. pl. 214 m², disp. přízemní byt 2+1, podsklepen, lokální plyn. topení, el. 220/380V, obecní vodovod i kanalizace

RD Mostkovice**1 380 000 Kč**

řadový RD, zast. plocha 86m², zahrada 150m², dvůr 150m³, dispozičně 4+1 s možností rozšíření do podkroví, částečně podsklepeno, dvoupodlažní, nedaleko přehrady, garáž, hosp. budovy - prádelna, kůlna, velká terasa ve 2.NP, zdivo smíšené, ale převažuje cihla, voda z vlastní studny, obecní před domem, elektřina 230/380V, plyn, kanalizace septik, obecní je před domem, topení plynovým kotlem, ohřev vody el. bojler, klidná a pěkná lokalita, dům ve velmi dobrém stavu

RD Přerov - Předmostí**1 380 000 Kč**

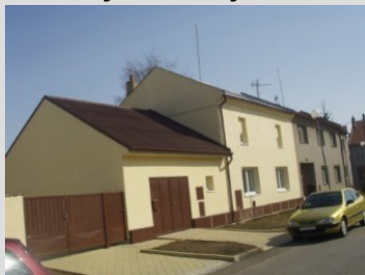
RD v řadové zástavbě po částečné rekonstrukci, zastavěná plocha a nádvoří 228m², 1.NP vstupní chodba se vstupem na zahradu a do 2.NP, kuchyně, spíž, obývací pokoj, ložnice, koupelna, WC se vstupem i ze dvora, 2.NP - půdní vestavba - pokoj a místnost. Elektřina 230/380V, plyn, voda obecní i vlastní studna, kanalizace obecní. Topení a ohřev vody plynovým kotlem, poslední rekonstrukce r. 2005, zdivo z cihel.

RD Horní Moštěnice**1 590 000 Kč**

řadový, disp. 5+1, zast. pl. 250 m², pozemek 300 m², částečně podsklepen, topení elektrické i na TP, el. 220/380 V, vlastní studna, obecní vodovod, septik

RD Náměšť na Hané**1 600 000 Kč**

Koncový řadový dvoupodlažní RD, zast. plocha 376m², zahrada 1084m², průjezd na zahradu, v 1.NP - 3 místnosti, 2. NP - 5 místností, elektřina 230/380V, plyn, voda obecní i vlastní studna, kanalizace před domem, hospodářské budovy cca zast. plocha 130m², sklep 16m², zdivo z cihel, střecha hliníková (stáří 5 let), objekt je určen k rekonstrukci

RD Olšany u Prostějova**1 680 000 Kč**

Řadový RD po částečné rekonstrukci, nová oplastová okna, fasáda, plyn. přípojka, disp. 2+1+veranda s možností využití podkrovní, u domu garáž+parkovací stání - zámková dlažba, v kuchyni nová kachlová kamna a nová kuch. linka, napojen na veškeré inž. sítě, u domu velká zahrada - lze využít i jako parcela, dům dobře dostupný u OL i PV, dobrá občanská vybavenost.

RD Senička**1 740 000 Kč**

18 km od Olomouce, řadový RD, zastavěná plocha 597 m², zahrada 596 m² s ovocnými stromy, v přízemí jsou nebytové prostory - zavedená restaurace s výčepním pultem a krbem, s kuchyní a sociálním zázemím, samostatný pokoj a ložnice, v 1. patře je velká kuchyň s obytným prostorem, 2 ložnice a balkon, půda - kovová konstrukce krovu s eternitovou krytinou, dům je částečně podsklepený s výtahem pro dopravu sudů do sklepa, průjezd do dvora a na zahradu, hospodářské budovy - kotelna, místnost na přípravu zabijaček, topení - ústřední plynové a wafky, elektřina 220/380V, obecní vodovod a vlastní studna, septik, volný dle dohody

RD Přerov - Svěpomoc**1 880 000 Kč**

25 km od Olomouce, řadový, dispozičně 2x 3+1, malá zahrádka, částečně podsklepen, ÚT na plyn, el. 220/380V, obecní vodovod i kanalizace, ihned k bydlení, klidná lokalita v Přerově, nutná oprava, velký dům

RD Kralice na Hané**1 890 000 Kč**

3 km od Prostějova, velice dobrá sjízdnost, DVOUGENERAČNÍ koncový, řadový RD - CELKEM 2+1, 2+1, 1+1, - v nemovitosti samotné v přízemí bytová jednotka v původním stavu 2+1 - pěkné velké pokoje, původní kuchyň, v koupelně ohřev vody na tuhá paliva, v prvním patře bytová jednotka 2+1 - obyvatelná ihned, pěkné velké pokoje, boiler v koupelně, v druhém patře - půda připravená k využití a vybudování dalšího pokoje (2), celopodsklepený dům velice v dobrém stavu, udržovaný, v suterénu - sklepu 3 prostory (dva podlaha - hlína), kotelna kde se nachází plynový kotel i kotel na tuhá paliva, zdivo - cihla, pohledy - beton, rozvody - původní, voda - vlastní studna + vodovodní přípojka před domem, odpady - septik (využívá se), hloubková kanalizace, střecha - taška, stáří nemovitosti cca 35let. na pozemku možnost zbudování garáže (průjezd do dvora), dále se na dvoře nachází přístavky včetně víminku - dispozičně 2+kk po rekonstrukci - Nové rozvody, podlaha, blažba atd., dále průchod na zahradu - ovocné stromy, klidná lokalita

RD Přerov - Henčlov**2 139 000 Kč**

Prodej řadového dvougeneračního RD v obci Henčlov, 4 km od Přerova, z. p. 90 m², pozemek 400 m², cihla, podsklepený. Střecha rovná, kolaudace v roce 1980, topení na tuhá paliva nebo el. přímotopy, obecní vodovod i kanalizace, plynová přípojka před domem, 220/380V, telefon. V I. NP bytová jednotka 2+1, V II. NP bytová jednotka 3+1, dvojgaráž, 2 x koupelna a WC. Dům je ve výborném stavu, ihned k bydlení.

RD Bohuňovice**2 185 000 Kč**

10 km od Ol, řadový RD, dispozičně 3+1 a v podkrovní 2 pokoje, zastavěná plocha 165 m², garáž, podsklepen, provedené veškeré rekonstrukce - topení, okna, podlahy, vnitřní omítky, střecha; plynové topení, el. 220/380V, vlastní studna, obecní vodovod i kanalizace, telefon

RD Tovačov**2 620 000 Kč**

RD v centru městečka, zast. plocha 140m², zahrada 211m², dispozičně 4+1, 1.NP - vstupní hala, obývací pokoj, kuchyně s vchodem na zahradu, koupelna, WC, 2.NP - hala s balkonem, pokoj 25m², pokoj 15m² s balkonem, pokoj 16m² s balkonem, WC. Dům je podsklepen - kotelna, uhelna, prádelka, sklep. K dispozici je garáž.

RD Studenec**2 625 000 Kč**

K prodeji novostavba dvoupodlažního rodinného domu nacházející se v obci Čelechovice – Studenec, zast. plocha 240m², zahrada 340m², dispozičně 6+1. Dům sestává z: 1. NP: průjezd, zádveří, obývací pokoj – hala, kuchyně, koupelna, WC, kotelna, prádelna, 2. NP: tři ložnice s vest. skříněmi, obývací pokoj s atriovým podkrovím, pracovna, vchod na terasu, záchod, nedokončená koupelna.

Technické údaje: voda obecní, plyn, kanalizace obecní, konstrukce z tvárnic, střecha Bramac, topení a ohřev vody plyn. kotlem.

V celém domě je jednotná dlažba, topení ústřední plynové. Nemovitost je částečně podsklepena. Dům celkově uzavírá dvorek, na obytnou část navazuje prostorná dílna, za domem se nachází malá terasovitá zahrádka.

Celkově je nemovitost v perfektním stavu, okamžitě k nastěhování, veškeré vybavení zánovní. NUTNO VIDĚT! Vzdálenost od Olomouce cca 10 km.

RD Přerov - Kojetínská**2 700 000 Kč**

řadový rodinný dům v centru Přerova, dispozičně 4 x 3+1, 4 nadzemní podlaží, suterén - možnost využít jako nebytové prostory k podnikání, nebo skladovací prostory, zdivo - cihla, v roce 1993 - nové rozvody vody a odpadu - plast, nová elektřina - měď, v každé bytové jednotce - ohřev vody - boiler, vypáření - lokální, plynové, střecha - rovná, plech, Nemovitost v původním stavu - nutná rekonstrukce. Nové plastové okna - na náklady města do konce roku 2005. Veškrá občanská vybavenost

RD Štěpánov - Liboš**2 950 000 Kč**

K prodeji dvoupodlažní rodinný dům s bytovou jednotkou 6+1, pozemek celkem 600 m², nacházející se v obci Liboš u Štěpánova. Technické údaje: zdivo - tvárnice, střecha - hliníková, podsklepen, garáž, vlastní plynový kotel, elektřina 220/380V, vlastní studna i vodovod, obecní kanalizace. Topení ústřední plynové. Možnost využití půdních prostor. Stáří objektu cca 20 let. Na dům navazuje prostorná zahrada s ovocnými stromy, na které se dále nachází garáž a kůlna. Nemovitost je v dobrém stavu, okamžitě k nastěhování. Vzdálenost od Olomouce cca 12 km.

RD Přerov - Macharova**1 990 000 Kč**

řadový RD v klidné části Přerova, zastavěná plocha 100 m², pozemek 100 m², disp. 4,5+1, ze 2/3 podsklepen, ústřední topení na plyn, obecní kanalizace i voda, elektřina 220/380V, telefon, nutná rekonstrukce, volný ihned

RD Olomouc - Přichystalova**3 150 000 Kč**

koncový řadový dvojdomek, disp. 4+1, zast. plocha 88 m², zahrada 599 m², podsklepen, ÚT na plyn, el. 220/380V, vlastní studna, obecní vodovod i kanalizace, nutná částečná rekonstrukce koupelny a topení, v pěkném klidném prostředí centru Olomouce

RD Horka nad Moravou - Skrbeňská**3 590 000 Kč**

5 km od Olomouce, zast. plocha 270m², pozemek celkem 800m², dispozičně v hlavní části nemovitosti 4+1 + půda taktéž k užívání - pěkné prostorné pokoje, v zadní záčti nemovitosti (samostatný vstup ze dvora) 1+1, dále taktéž vstup ze dvora - letní kuchyň, prádelna, menší sklad, zděná garáž na pozemku průchozí do dílny, letní přístřešek s posezením krbem a udírnou. Dále pokračuje zahrada jehličnany a ovocnými stromy (třešně, jablka). částečně podsklepeno, zdivo - cihla, střešní krytina - AL, střecha - sedlová, v 80letech velká rekonstrukce vč. rozvodů elektřiny zvednutí RD + přístavba, v rozmezí posledních deseti let - plyn, dlažba, kanalizace, podkroví. zdroj vody - vodovod, vodárna ve sklepu pod kuchyní - rozvod na zahradu a do prádelny (užitková vodas-studniční), kanalizace - nová (obecní), vytápění + ohřev vody - plynový kombinovaný kotel + v obyvacím pokoji - krbová kamna - regulátory na všech otop.tělesech, letní kuchyn - el. boiler

RD Olomouc - Holice**3 650 000 Kč**

koncový řadový, dvougenerační 2 x 2+1, zast. pl. 133 m², pozemek 759 m², podsklepen, garáž, ÚT na plyn, el. 220/380V, vlastní studna, obecní vodovod i kanalizace, pozemek lze využít i jako stavební parcelu, klidná lokalita